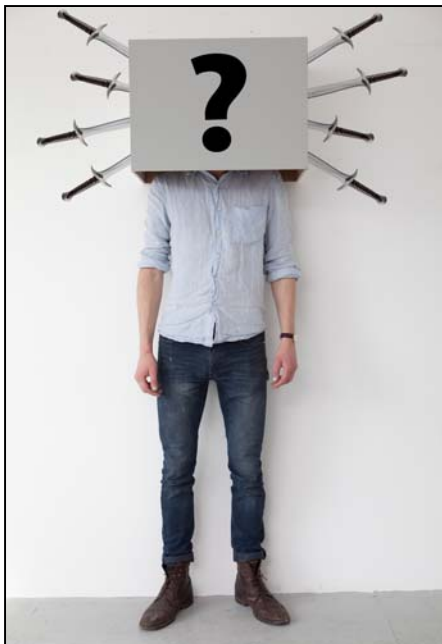


LILYTH (LAURA LUCHINO) *

Rivivi sulla carta lo spettacolo andato in scena al Circolo Amici della Magia di Torino: Lilyth ha appena trafitto la testa del suo assistente. Che fine farà l'inermi vittima? Affida al caso il suo destino seguendo le istruzioni:

- 1) Pensa liberamente a un numero tra 1 e 10: sarà il tuo «numero d'oro».
- 2) Raddoppia il «numero d'oro».
- 3) Aggiungi 6 al risultato.
- 4) Dividi per 2 il risultato.
- 5) Sottrai il «numero d'oro»: il risultato determinerà il modo in cui finirà l'esibizione di Lilyth.



RISULTATI

- 1 Va via la luce e lo spettacolo viene interrotto.
- 2 L'assistente muore urlando impropri irriveribili.
- 3 L'uomo esce indenne dalla scatola: applausi per Lilyth.
- 4 Un asteroide colpisce il teatro del Circolo Amici della Magia.
- 5 Qualcosa va storto e si deve ricorrere al 118.
- 6 Lilyth ha un'amnesia e non ricorda il trucco.
- 7 Le spade non escono perché Uri Geller le ha piegate.

* LILYTH è una maga (o forse una fata?) che ha saputo ribellarsi al ruolo di mera assistente del mago per conquistare il centro della scena. Con lei, femminilità e bellezza non sono più coreografici elementi d'arredo ma fabbrica di fascino e di magiche emozioni.